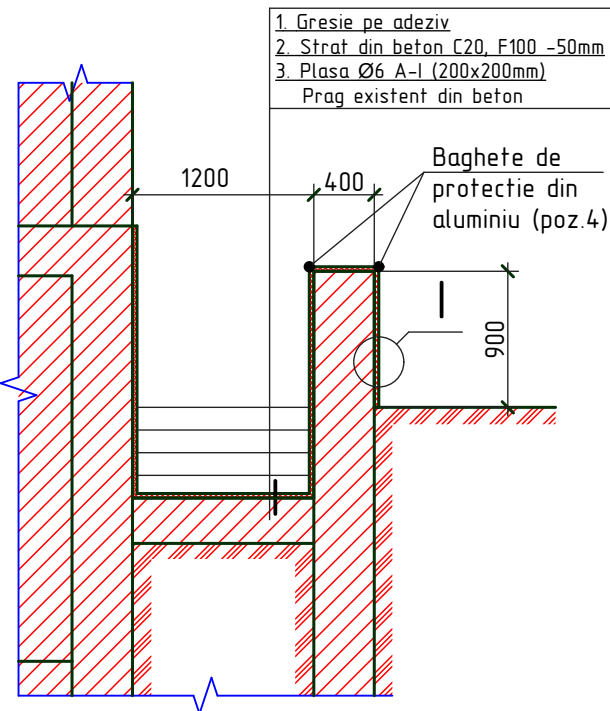
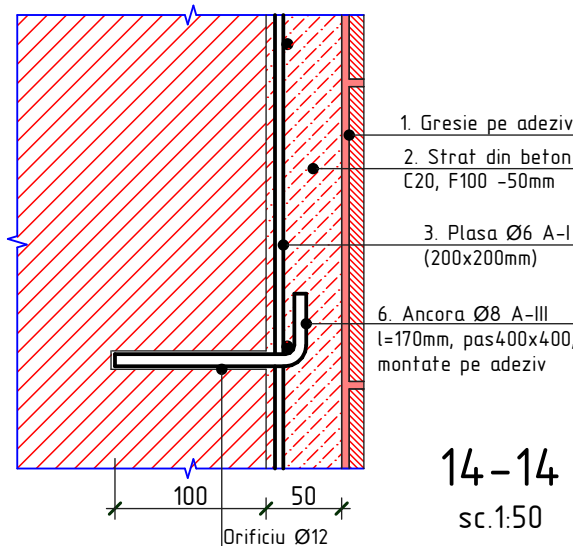


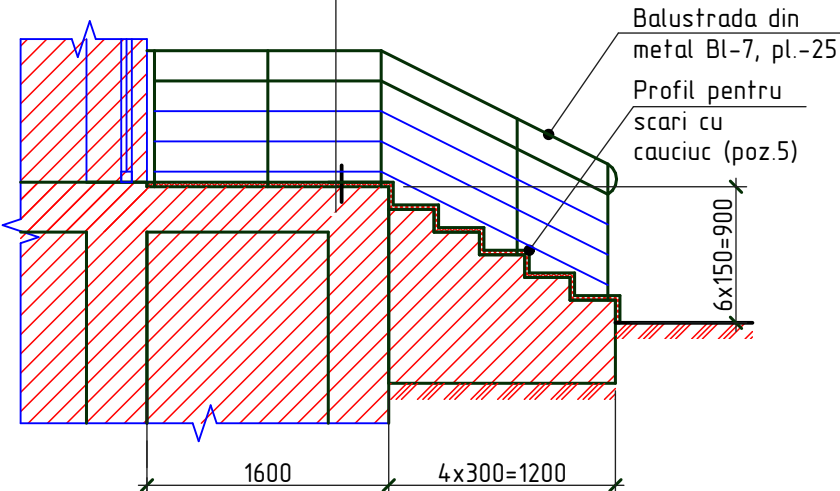
14''-14''
sc.1:50



Nod I



14-14
sc.1:50

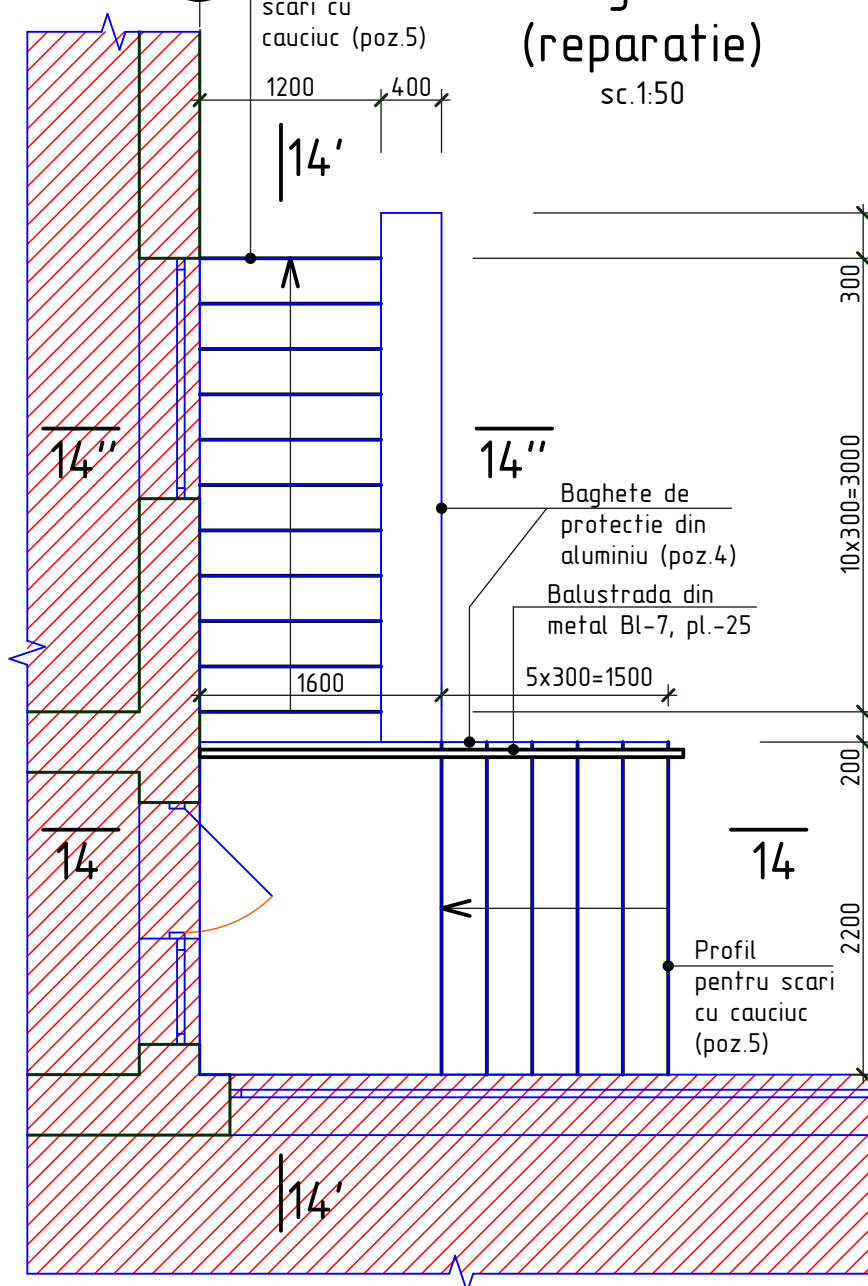


K

7

Profil pentru
scari cu
cauciuc (poz.5)

Prag P-14
(reparatie)
sc.1:50

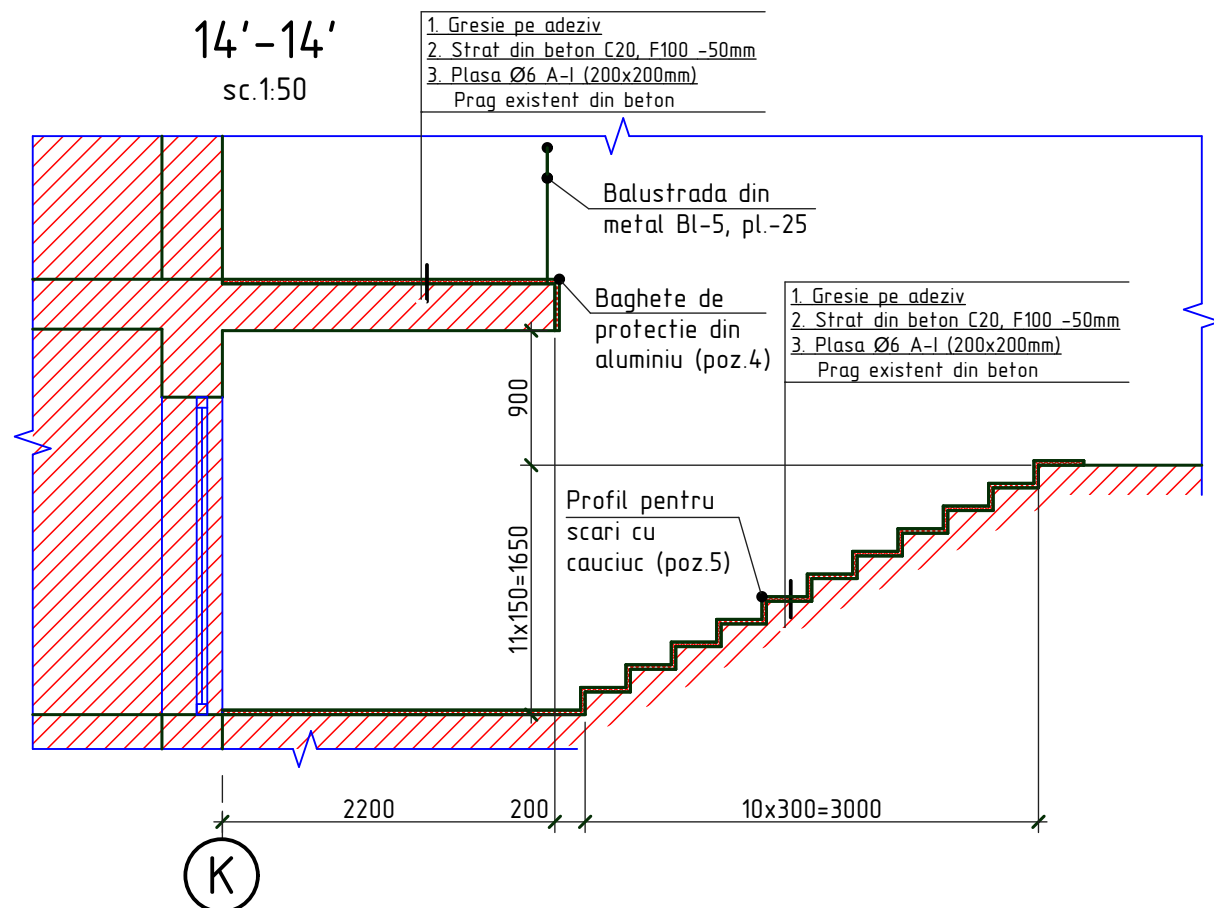


K

Specificatia materialelor pragurilor proiectate

Pozitia	Denumirea	Cantitate	Unitate de masura	Nota
	Prag P-14			
1	Gresie de exterior cu suprafata antiderapanta (culoare gri) pe adeziv	29,7	m ²	
2	Strat din beton C20 rezistenta la inghet F100	1,5	m ³	
3	Plasa Ø6 A-I (200x200mm)	73,55	kg	
4	Baghete de protectie din aluminiu pentru faianta (exterior)	13,2	m	
5	Profil pentru scari cu cauciuc argintiu 46x29mm	26,4	m	
6	Ancora Ø8 A-III, l=170mm, pas400x400, montate pe adeziv	76	buc.	5,09 kg

14'-14'
sc.1:50



K

1. Plasa (poz.3) de armare va fi fixata cu ancore (poz.6), vezi Nod I. Ancorele vor fi montate cu adeziv pe baza de ciment in orificii perforate cu Ø12mm.

						OBIECTIV NR. - 19.03-D/21-1-SAC			
						Amenajarea teritoriului prin pavarea si dispunerea curtii interioare a institutiei timpurii nr.3 din str. Bulgara 98, mun. Balti			
Mod.	Can.	Foia	Nr.d.	Semnat.	Data	Institutie timpurie	faza	plansa	planse
ASP	Mihaila V.				06.21		PE	24	
ISP	Hihlat E.				06.21				
Elaborat	Ciobanu V.				06.21	Prag P-14; Sectiunea 14-14, 14'-14', 14''-14''; Specificatia materialelor		SRL "Geo-Cad-Proiect" mun. Balti	